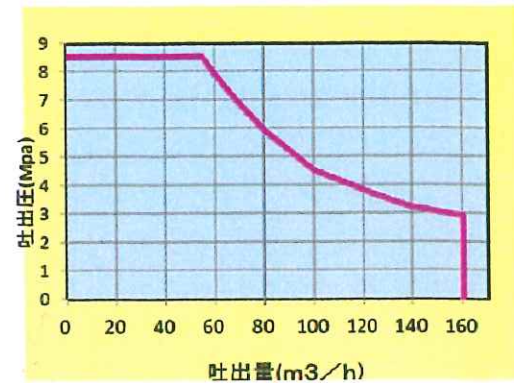


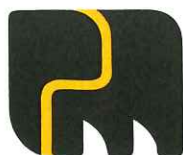
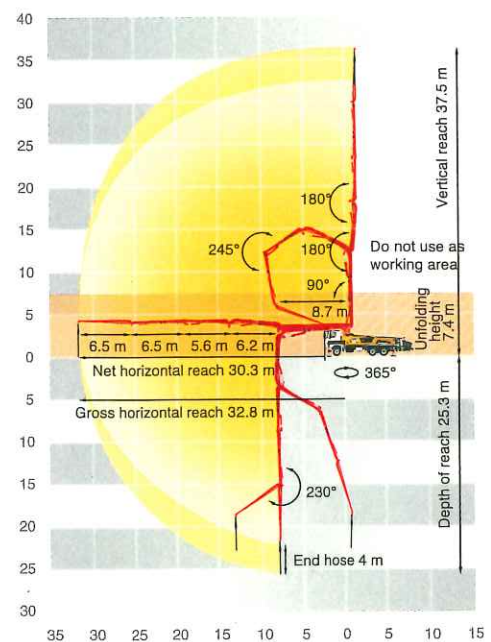
BSF38 - 5.16H スペック

コンクリートポンプ	型式	BSF38-5.16H G2	
	理論最大吐出量	160m ³ /h	
	理論最大吐出圧	8.5Mpa	
	コンクリートシリンダー径	φ230mm	
	ストローク長	2,100mm	
	コンクリートシリンダー数	2	
	吐出口口径	175A	
	ホッパー	容量 0.6m ³ 高さ 約1,290mm グリル開扉時ポンプ停止安全装置装備	
	水ポンプ	ホッパー洗浄用搭載(25bar, 160L/min)	
	ブーム	ブーム型式	全油圧5段屈折RZ式
最大垂直リーチ		37.5m	
最大水平リーチ		32.8m	
最大下方リーチ		25.3m	
設置必要高さ		7.4m	
旋回角度		365°	
操作方法		手動・無線・有線	
コンクリート輸送管径		125A	
先端ドッキングホース		125A 1.5m	
アウトリガー		前	油圧式6.0m
	後	油圧式8.1m	
OSS(片側サポート)	前	4.3m	
	後	6.3m	
トラックシャーシ	架装シャーシ	総重量25tシャーシ	
	車両全長	11,900mm	
	車両全幅	2,500mm	
	車両全高	3,800mm	
	車両装重量	約24.9t	

ポンプ能力線図



ブーム作業範囲



Putzmeister

プツマイスタージャパン株式会社

〒289-1143

千葉県八街市八街い 27 番 1

TEL : 043-497-5454 FAX:043-497-5456